

# 浙大城市学院

2019-2020 学年本科教学质量报告



2020年10月



---

.....	21
.....	21

# 一、本科教育基本情况

1999

2009 CDIO 2014  
2015 10  
2019 1 3 4 1  
1 1 3 4 4  
6 , 1 4 3 4  
3 1 2  
11 4 3 9  
9 6 6  
1  
2020 10  
92% 9 100%  
93% 2020 QS 65.75%

50000

## (一) 专业设置

10 1  
UW 37 9

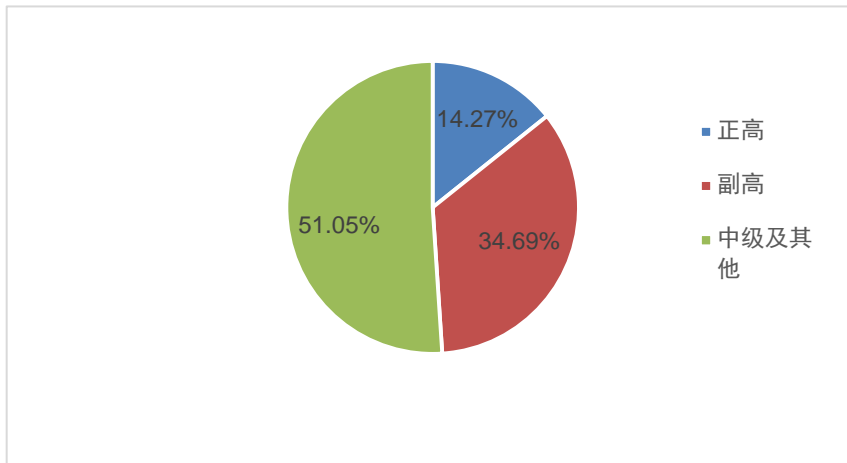


			19	39
		5	7	
		5		
			155	553
4606			12	
	150	165		106.5%
	100%			

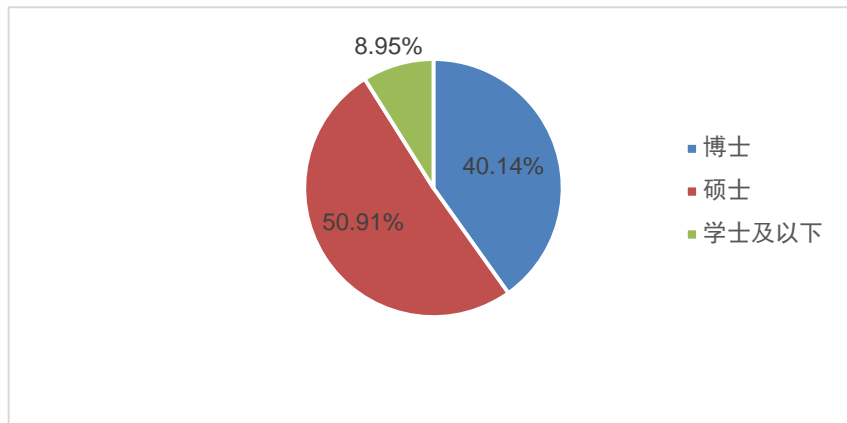
## 二、师资与教学条件

### (一) 师资队伍

	715	134	14.45	1
	769	48.55%		1686
40.31%		246		
219				
	287	364		40.14%
102	248		48.95%	
45	59.72%			
	151		22	1
C D	2	9		3
	18	131		120
	521	1		
	17	3		
231	32.31%			
	40			
			12	2019
				7
				4
			16	
	17	10		3



2



3

(二) 教学经费

1:2019

	13043.32	10894.85
	7978.52	6664.32
	5064.80	4230.54
	944.91	789.27
	412.37	344.45

(三) 教学条件

			1027	51
				22861
	22753.39		2140	2161
		247	7072.41	10
18	527.22		20134	
		4.03		
	122.81			
	95%			
			eduroam	
			50	
	2021	50		
	Blackboard			
	17.7%	31.7%		10
	2	4		

三、教学建设与改革

(一) 专业建设与培养方案

1.

Google



1

6

8

6  
B

3

2.

OBE

1

3-6

4-7

4

5

4

160

5

200

8-13

40%

2

7

UW

3

4

8-12

20%

30%

5

15

8

6

2019 7

( 2018

3 )

2019

UW

## (二) 课程建设与课堂教学

1.

1

1

15

10

15

4 ,

15

4

7

500

2.

1584

932

4183

40.38% 30

50%

43.97%

51.92% Blackboard

24.7%

21

41

BB

34

5

2

30

	%	%	%
30	36.70%	10.92%	46.15%
31-60	26.43%	65.78%	33.38%
61-90	25.89%	14.22%	15.70%
91	10.97%	9.08%	4.77%

3.

1500

15

30

4.

2969

2969

31.3% 697

52.9%

4.26

14%

(三) 教材建设

8

8

(四) 教学改革

32

29

2020

2020

“+

”

“

”BB

+

2

+

4

+

4

(五) 实践教学平台建设

10

3

1

1

24

169

21

2019-2020

295

3

13

3

3

5

2

844

2019

28

24

8

204

30

32

30

3000

## (六) 国际化教育

UW

1.

UW

UW

2.

2019

150

2019

3.

2020	238	362	121	11.36%	65.75%
		QS			

4.

2020			9	10
------	--	--	---	----

### (七) 创新创业教育

	10	32	2	182
UBI				E
		430	72	5000

2019	66	1000	4	1	4
				CC	
			2019	9	
			97	,	137

54

4

108.02

(八) 探索本科、专业硕士贯通培养模式

2020

四、专业培养能力

(一) 围绕社会需求，完善应用型人才培养方案

2018-2021

OBE

20%

30%

40%

(二) 产教深度融合，校企协同推进应用型人才培养模式改革

68

- -

(三) 多措并举，加强应用型创新人才培养

-

## 五、质量保障体系

### （一）人才培养中心地位

,

2

3-5

+

+

2019-2020

2019-2020



(二) 教师教学发展

“ ”

+

+

+

2

1

2

1

8

,

(三) 教学质量监控体系

- -

		2019-2020		1132	
461	2020		221		211
					343
		127	216		

## 六、学生学习效果

1	3				
2020		3188	3057	95.89%	3031
		95.08%			

### (一) 毕业生就业情况

		2020		2020	
2020	8		2620	82.18%	44.79%
			20.14%	0.85%	500
500			3.58%		
	2020				
			2020		
2020					
			14.62%		
			40.37%		
114		500		500	

2019-2020

4

	18		19		20	
	0	0.00%	3	0.09%	0	0.00%
	7	0.20%	2	0.06%	8	0.25%
	31	0.90%	32	0.95%	19	0.60%
	22	0.64%	19	0.57%	18	0.56%
	254	7.41%	323	9.62%	304	9.54%
	95	2.77%	95	2.83%	62	1.94%
	277	8.08%	200	5.96%	118	3.70%

## (三) 毕业生创业率

1

3

	7	3
2016	5.67%	4.63%
2015	7.72%	6.89%
2014	7.35%	7.44%

	8	1
2018	3.15%	2.98%
2017	3.54%	4.39%
2016	4.95%	4.49%

## (四) 毕业生海外深造率

2020

362 11.36% 238  
QS 65.75%

## (五) 毕业生对母校满意度

1

3

	9	1	
	2016	%	2017 %
	85.46%		86.93%
	78.86%		80.92%
	78.97%		81.16%
	77.95%		80.14%
	75.11%		77.74%

10		3	
	2014 %	2015 %	2016 %
	88.13%	90.37%	89.08%
	87.91%	89.74%	89.86%
	84.91%	87.39%	87.55%
	84.41%	86.91%	86.98%
	81.21%	84.11%	84.41%

(六) 用人单位对毕业生满意度

11		2018			
	%	%	%	%	(%)
	92.26%	91.40%	89.34%	91.71%	91.55%
	91.35%	89.81%	88.52%	90.97%	91.10%

(七) 学科竞赛及科研活动

	60	A	36	B	12	C	12
5000	A			159			1
7	9		16				
						25	
	53						

(八) 文体活动

10622		93.89%	
12 2019-2020			
ZUBA2019		A	
4X100			

2019	
2019	
2019	
2019	
2019	
2019	
2019	

## 七、特色发展

### (一) 立德树人，深化“课程思政”

260  
10  
24  
21  
3  
1  
2  
Google  
3  
3  
5  
3  
10  
3

(三) 国际化培养, 秉持办学特色

15  
68  
1  
9  
26  
1  
2020  
11.36% QS 65.75%

2020

2471

3 2019

## 八、存在的不足与对策

### (一) 存在的不足

### (二) 对策与措施

1.

2.

3.